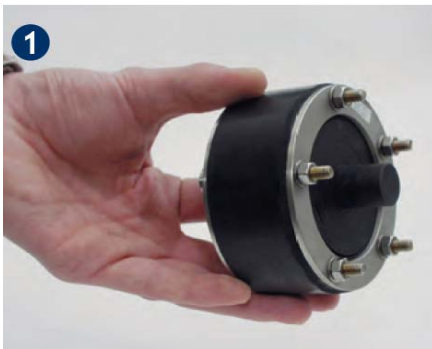




Montageanleitung (Universal) Anpassen der "Zwiebelringe"

Um die Zwiebelringe abzutrennen werden die Ringe mit der Hand oder einem Schraubenzieher nach hinten durchgedrückt und mit einem scharfen Messer eingeschnitten. Anschliessend kann der Ring mit der Hand abgezogen werden



1 Mittleren Stopfen herausdrücken.



2 Lamelle mit der Hand/Schraubenzieher....



3nach hinten durchdrücken.



4 Resthaut leicht einschneiden....



5 ...und Lamellen abziehen.

Die Montage der vorbereiteten Dichtung gemäss der Montageanleitung Pressringdichtung.