



Montageanleitung

Dichtstopfen

Druckdicht bis 3bar

schallisolierend

schwingungshemmend

elektrisch nicht leitend

horizontale oder vertikale Einbaulage



1. Öffnung kontrollieren

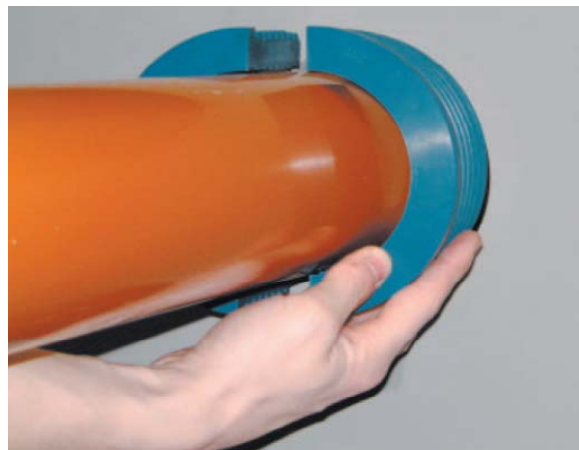
Sowohl bei PVC-Rohren, Bohrlöchern, DIN-Rohren und ASTM-Rohren muss die **Innenseite gereinigt werden. Es darf kein Schmutz mehr vorhanden sein.**

2. Einfetten

Sowohl die Innenseite der Öffnung als auch die **Innen- und die Außenseite der Dichtung** sollten mit einer säurefreien Vaseline eingefettet werden.

Das vereinfacht die Montage und erhöht die Lebensdauer der Dichtung.

Säurefreie Vaseline ist in 150 ml-Einheiten erhältlich.



3. Montage

Achten Sie darauf, dass das abzudichtende **Kabel oder Rohr gerade und in der Mitte der Durchführung liegt. Legen Sie die beiden gleichen Hälften der Dichtung** um das durchzuführende Kabel oder Rohr und **drücken Sie die Dichtung mit beiden Händen in die Öffnung. Achten Sie darauf, dass die beiden Hälften genau aufeinander liegen, damit eine gute Abdichtung gewährleistet ist.**

Die Dichtung muss **so weit hineingedrückt werden, bis der Flansch die Wand berührt, jedoch auf keinen Fall weiter!**

Ist die Montage etwas beschwerlicher, zum Beispiel bei Dichtungen mit grösseren Abmessungen, kann die Dichtung mit Hammer und Kantholz vorsichtig in die Öffnung geschlagen werden.

Bitte bei der Montage unbedingt beachten:

- Stopfen kann nur von hinten durch heraus schlagen demontiert werden
- Kernbohr- bzw. Schutzrohrabmessungen müssen vor der Montage auf eine Toleranz <1mm überprüft werden
- Dichtung ist nicht nachstellbar, eine Abstützung der Rohrleitung ist zwingend erforderlich.